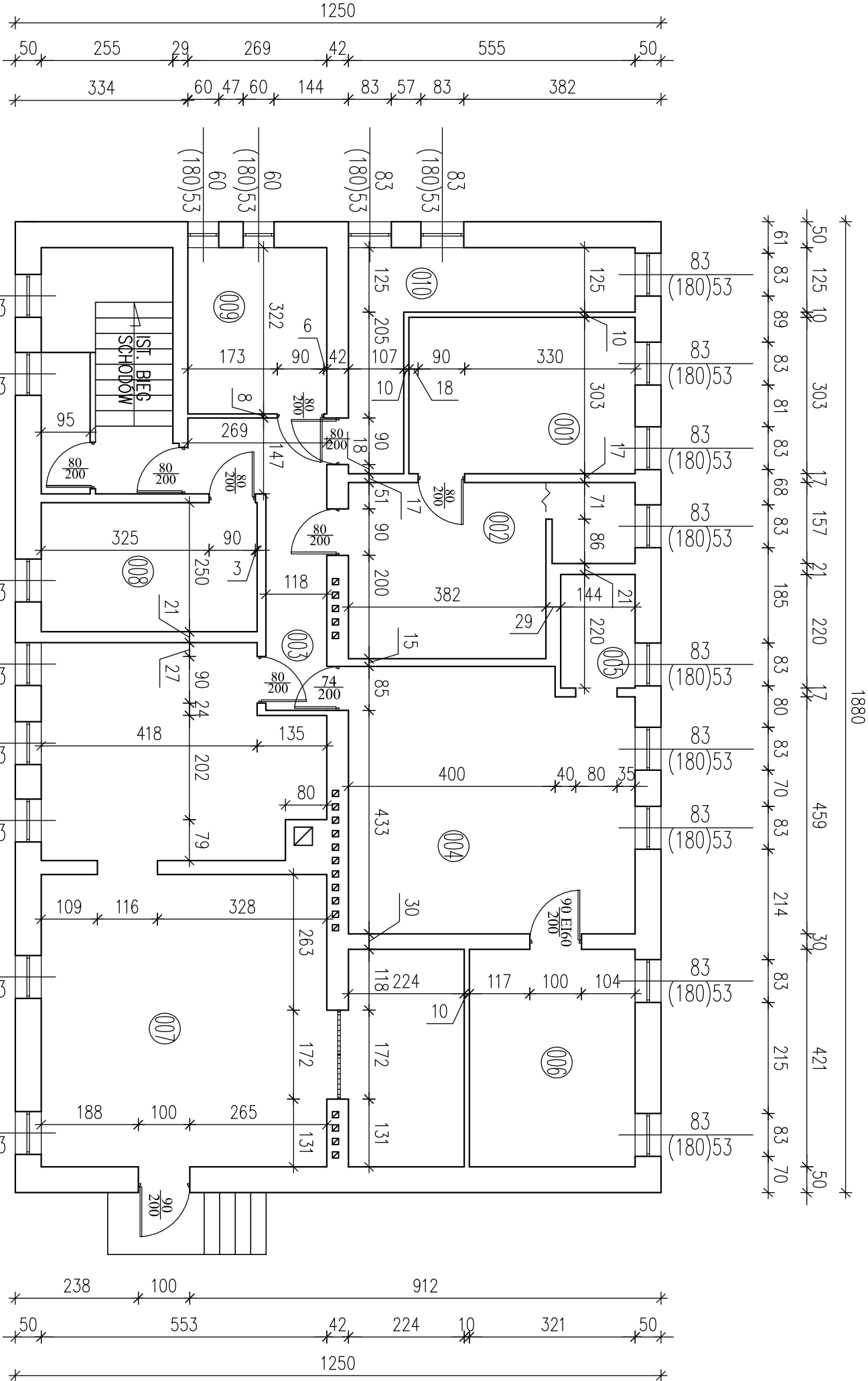
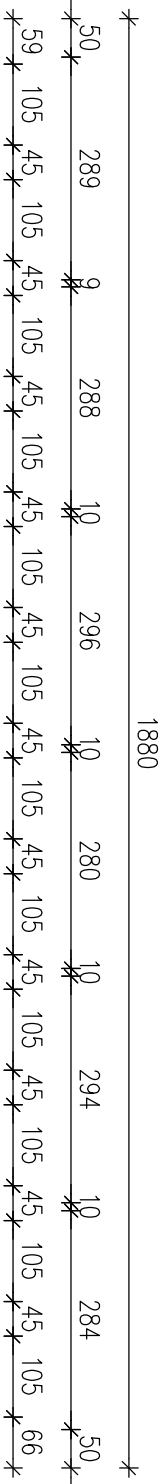


RZUT PIWNICY  
INWENTARYZACJA  
skala 1:100

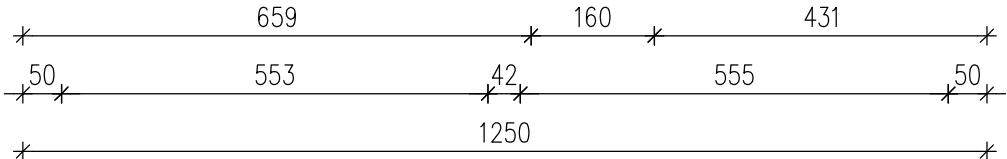
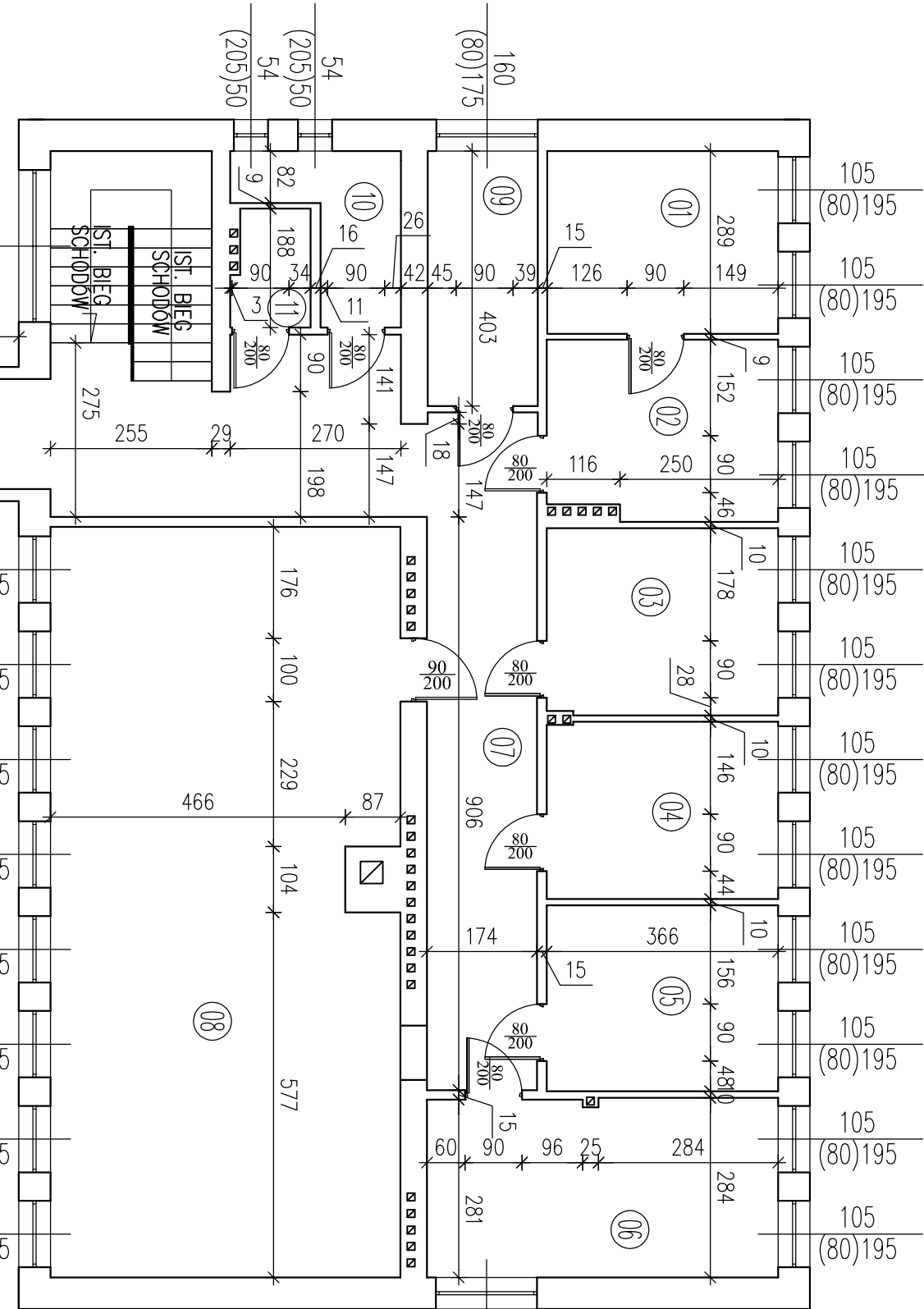
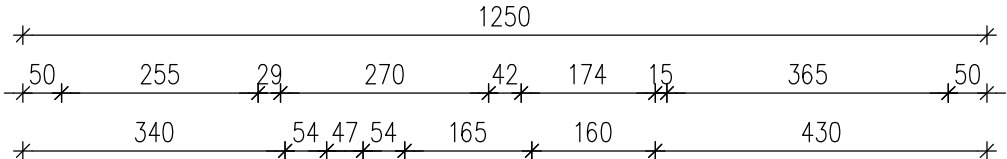
ZESTAWIENIE POMIESZCZEŃ PIWNICA (inwentaryzacja)			
Nr	Opis	Posadzka	Powierzchnia
001	POM. BIUROWE	GRES	13,27
002	POM. BIUROWE	GRES	15,64
003	KORYTARZ	GRES	11,13
004	KOTŁOWNIA	GRES	27,83
005	POM. GOSPODARCZE	GRES	3,17
006	MAGAZYN OLEJU	GRES	13,51
007	POM. ARCHIWUM	GRES	62,57
008	POM. ARCHIWUM	GRES	10,45
009	POM. GOSPODARCZE	GRES	8,66
010	POM. GOSPODARCZE	GRES	10,28
SUMA ŁĄCZNA (m2)			176,51



Inwestor:			
GMINA FABIANKI			
87-811 FABIANKI, FABIANKI 4			
Adres obiektu budowlanego:			
ROZBUDOWA I PRZEBUDOWA W RAMACH ZADANIA:			
ROZBUDOWA ISTNIEJĄCEGO BUDYNKU URZĘDU GMINY FABIANKI			
DZ. NR EW. 202/1, 206, 207, 208 GM. FABIANKI			
Nazwa rysunku:		Skala:	Numer rysunku:
RZUT PIWNIC		1:100	2
INWENTARYZACJA			
Imię i nazwisko projektanta:	Specjalność i numer uprawnień:	Data:	Podpis:
		12.2019	
		12.2019	



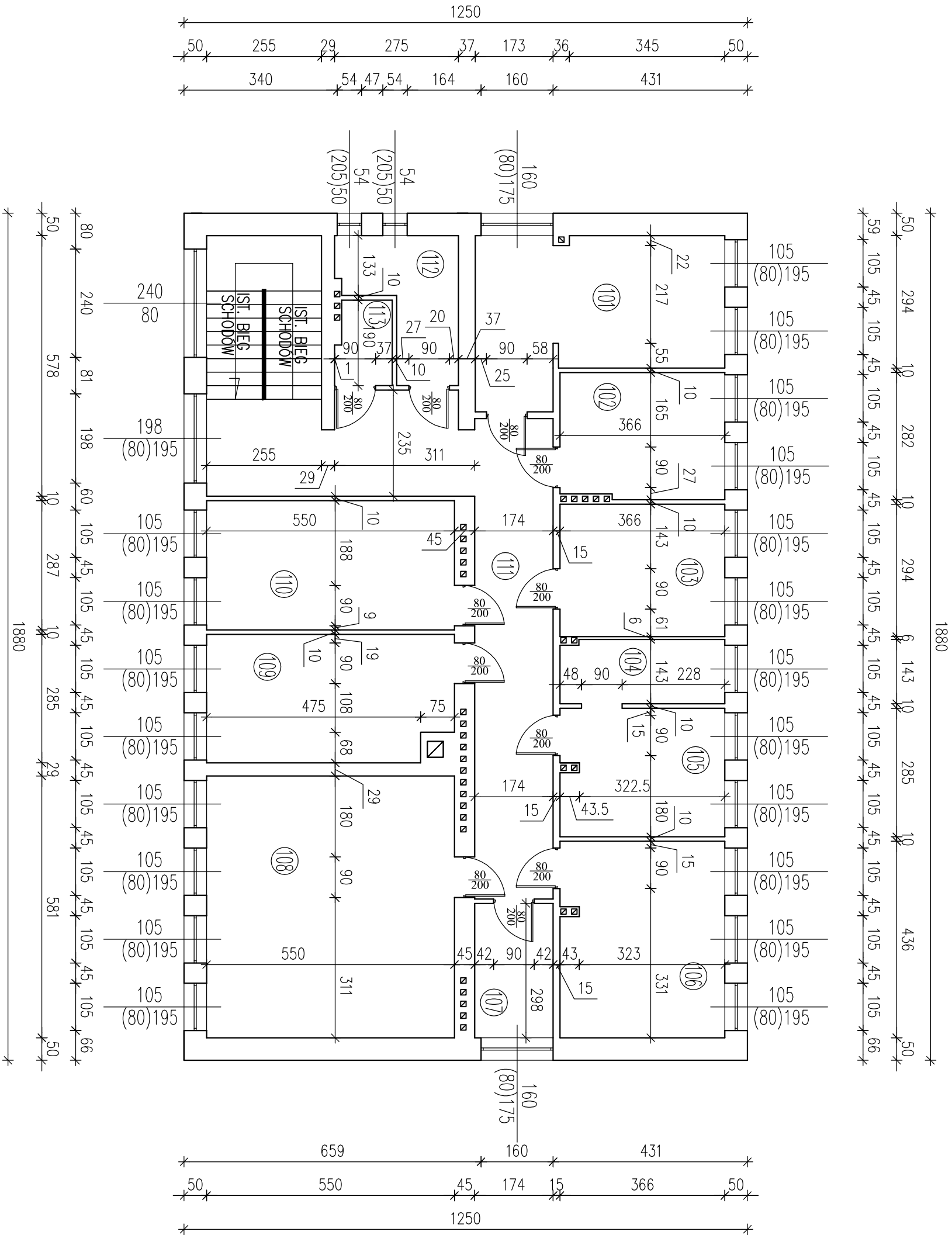
RZUT PARTERU  
INWENTARYZACJA  
skala 1:100



ZESTAWIENIE POMIESZCZEŃ PARTER (inwentaryzacja)			
Nr	Opis	Posadzka	Powierzchnia
01	POM. BIUROWE	GRES	10,55
02	POM. BIUROWE	GRES	10,22
03	POM. BIUROWE	GRES	10,80
04	POM. BIUROWE	GRES	10,23
05	POM. BIUROWE	GRES	10,77
06	POM. BIUROWE	GRES	15,65
07	KORTARZ	GRES	42,38
08	SALA KONFERENCYJNA	GRES	64,68
09	POM. BIUROWE	GRES	7,01
10	WC + ŁAZIENKA	GRES	4,71
11	WC + ŁAZIENKA	GRES	2,22
SUMA ŁĄCZNA (m2)			189,22

Inwestor:			
GMINA FABIANKI			
87-811 FABIANKI, FABIANKI 4			
Adres obiektu budowlanego:			
ROZBUDOWA I PRZEBUDOWA W RAMACH ZADANIA:			
ROZBUDOWA ISTNIEJĄCEGO BUDYNKU URZĘDU GMINY FABIANKI			
DZ. NR EW. 202/1, 206, 207, 208 GM. FABIANKI			
Nazwa rysunku:		Skala:	Numer rysunku:
RZUT PRZYZIEMIA		1:100	3
INWENTARYZACJA			
Imię i nazwisko projektanta:		Specjalność i numer uprawnień:	Data:
			12.2019
			12.2019
			12.2019

RZUT I PIĘTRA  
INWENTARYZACJA  
skala 1:100

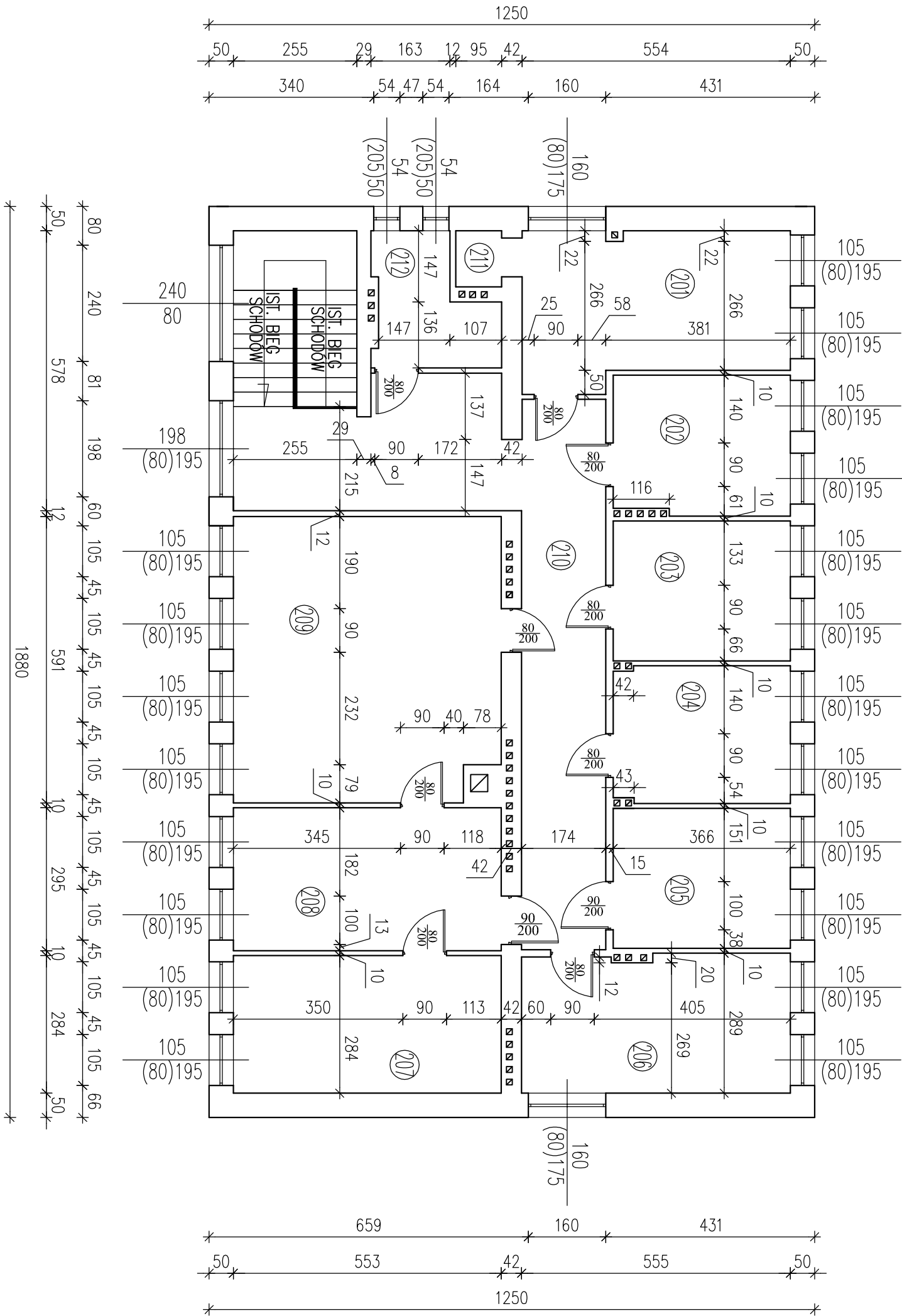


ZESTAWIENIE POMIESZCZEŃ I PIĘTRO (inwentaryzacja)		
Nr	Opis	Powierzchnia
101	POM. BIUROWE	GRES 17,89
102	POM. BIUROWE	GRES 10,17
103	POM. BIUROWE	GRES 10,76
104	POM. BIUROWE	GRES 5,18
105	POM. BIUROWE	GRES 10,33
106	POM. BIUROWE	GRES 15,86
107	POM. SERWEROWNI	GRES 5,18
108	POM. BIUROWE	GRES 31,95
109	POM. BIUROWE	GRES 15,16
110	POM. BIUROWE	GRES 15,78
111	KORYTARZ	GRES 40,70
112	WC + ŁAZIENKA	GRES 6,34
113	WC + ŁAZIENKA	GRES 2,27
SUMA ŁĄCZNA (m2)		187,57

Inwestor:			
GMINA FABIANKI			
87-811 FABIANKI, FABIANKI 4			
Adres obiektu budowlanego:			
ROZBUDOWA I PRZEBUDOWA W RAMACH ZADANIA:			
ROZBUDOWA ISTNIEJĄCEGO BUDYNKU URZĘDU GMINY FABIANKI			
DZ. NR EW. 202/1, 206, 207, 208 GM. FABIANKI			
Nazwa rysunku:		Skala:	Numer rysunku:
RZUT I PIĘTRA		1:100	4
INWENTARYZACJA			
Imię i nazwisko projektanta:	Specjalność i numer uprawnień:	Data:	Podpis:
		12.2019	
		12.2019	

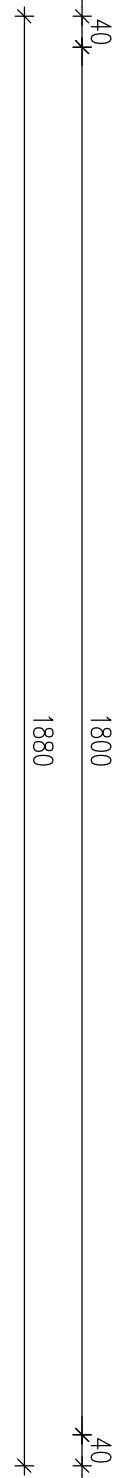
50	288	10	291	10	289	10	284	10	289	10	289	50
59	105	45	105	45	105	45	105	45	105	45	105	66

# RZUT II PIĘTRA INWENTARYZACJA



Nr	Opis	Posadzka	Powierzchnia
201	POM. BIUROWE	GRES	16,74
202	POM. BIUROWE	GRES	10,46
203	POM. BIUROWE	GRES	10,58
204	POM. BIUROWE	GRES	10,29
205	POM. BIUROWE	GRES	10,58
206	POM. BIUROWE	GRES	15,72
207	POM. BIUROWE	GRES	15,70
208	POM. BIUROWE	GRES	16,31
209	POM. BIUROWE	GRES	32,07
210	KORYTARZ	GRES	43,33
211	POM. GOSPODARCZE	GRES	1,10
212	WC + ŁAZIENKA	GRES	5,83
	SUMA ŁĄCZNA (m <sup>2</sup> )		188,71

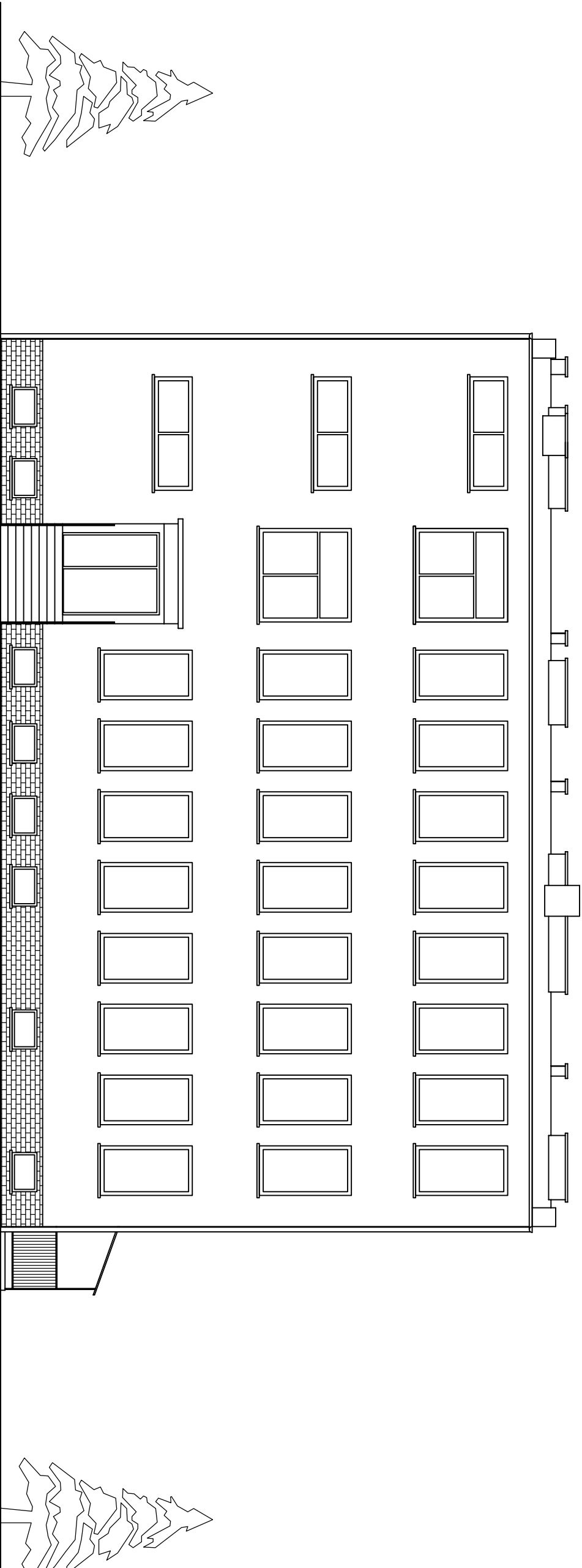
<p><b>INWESTOR</b></p> <p align="center"><b>GMINA FABIANKI</b>  <b>87-811 FABIANKI, FABIANKI 4</b></p>			
<p><b>Adres obiektu budowlanego:</b></p> <p align="center"><b>ROZBUDOWA I PRZEBUDOWA W RAMACH ZADANIA:  ROZBUDOWA ISTNIEJĄCEGO BUDYNKU URZĘDU GMINY FABIANKI  DZ. NR EW. 202/1, 206, 207, 208 GM. FABIANKI</b></p>			
<p><b>Nazwa rysunku:</b></p> <p align="center"><b>RZUT II PIĘTRA  INWENTARYZACJA</b></p>	<p><b>Skala:</b></p> <p align="center"><b>1:100</b></p>	<p><b>Numer rysunku:</b></p> <p align="center"><b>5</b></p>	
<p><b>Imię i nazwisko projektanta:</b></p>	<p><b>Specjalność i numer uprawnień:</b></p>	<p><b>Data:</b></p> <p align="center"><b>12.2019</b></p>	<p><b>Podpis:</b></p>



# RYNNY I RURY SPUSTOWE Z WYSOKODAROWEGO PCV

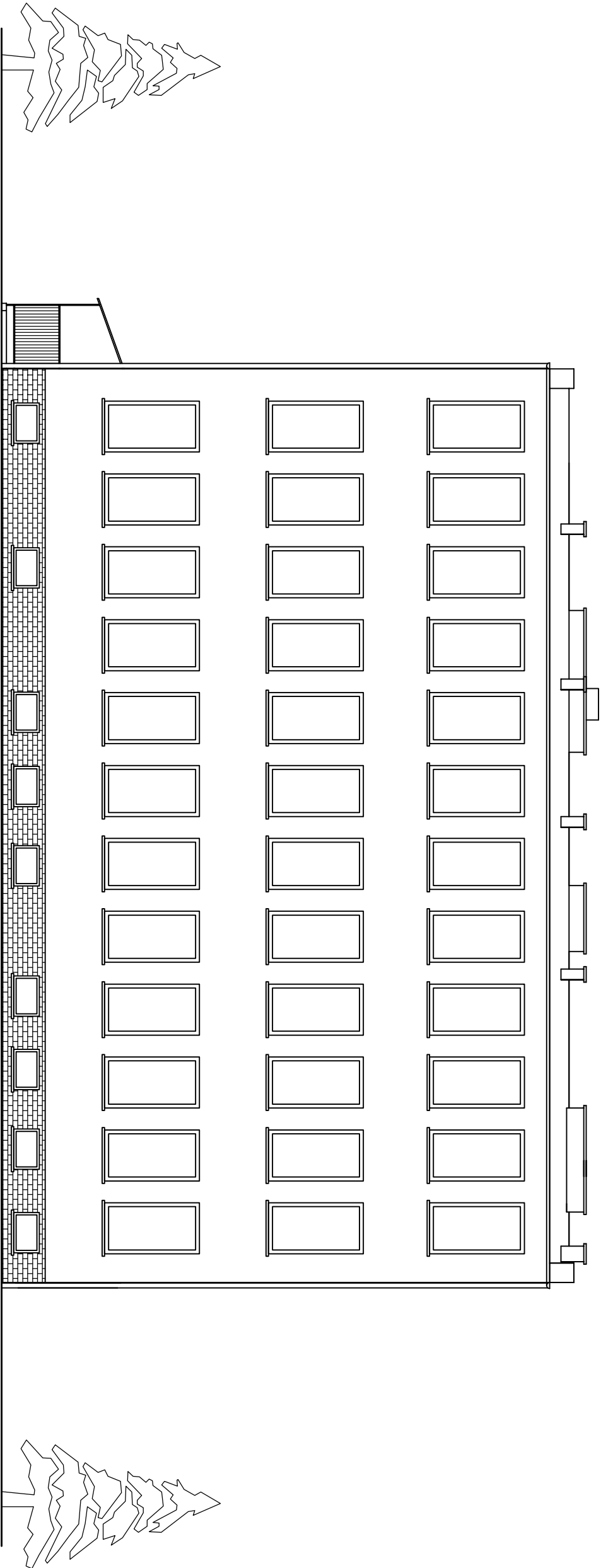
<b>Inwestor:</b>					
<b>GMINA FABIANKI</b>					
<b>87-811 FABIANKI, FABIANKI 4</b>					
<b>Adres obiektu budowlanego:</b>					
<b>ROZBUDOWA I PRZEBUDOWA W RAMACH ZADANIA: ROZBUDOWA ISTNIEJĄCEGO BUDYNKU URZĘDU Gminy FABIANKI DZ. NR EW. 202/1, 206, 207, 208 GM. FABIANKI</b>					
<b>Nazwa rysunku:</b>	<b>Skala:</b>	<b>Numer rysunku:</b>			
<b>RZUT II PIĘTRA INWENTARYZACJA</b>	<b>1:100</b>	<b>6</b>			
<b>Imię i nazwisko projektanta:</b>	<b>Specjalność i numer uprawnień:</b>	<b>Data:</b>	<b>Podpis:</b>		
		12.2019			
		12.2019			

ELEWACJA WSCHODNIA



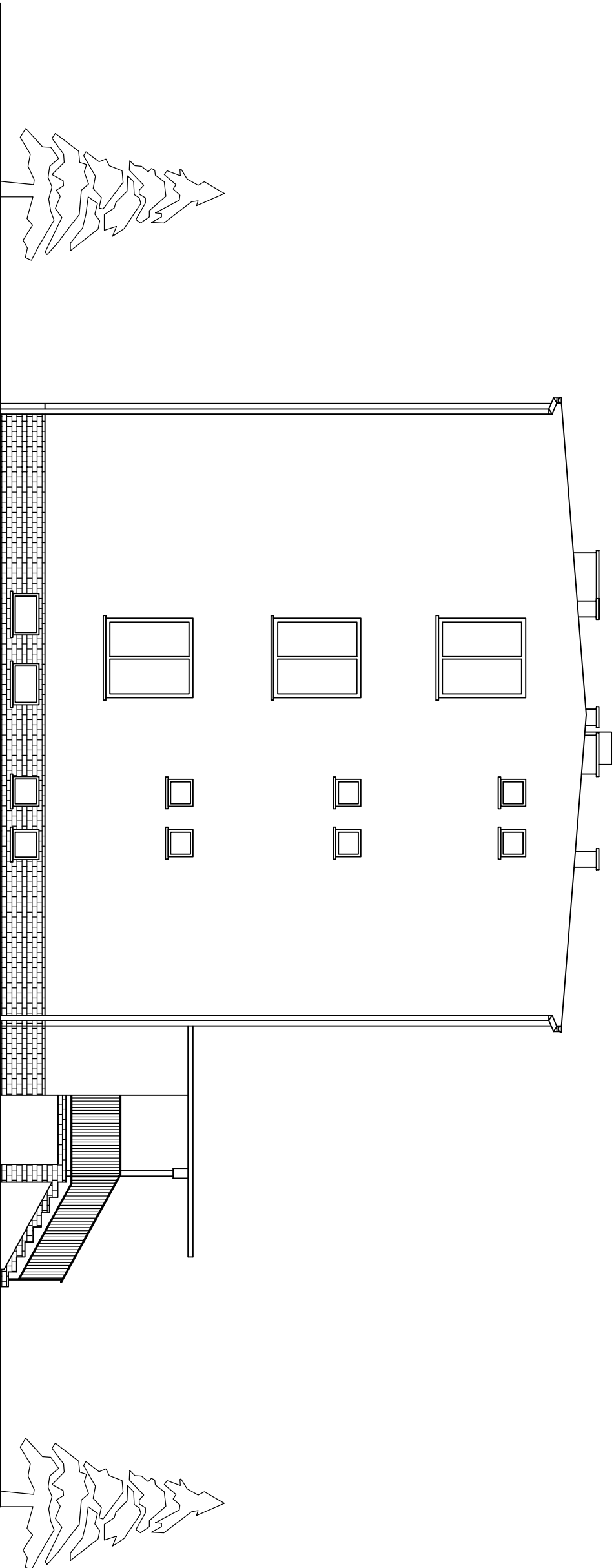
Inwestor:			
GMINA FABIANKI			
87-811 FABIANKI, FABIANKI 4			
Adres obiektu budowlanego:			
ROZBUDOWA I PRZEBUDOWA W RAMACH ZADANIA:			
ROZBUDOWA ISTNIEJĄCEGO BUDYNKU URZĘDU GMINY FABIANKI			
DZ. NR EW. 202/1, 206, 207, 208 GM. FABIANKI			
Nazwa rysunku:		Skala:	Numer rysunku:
ELEWACJA WSCHODNIA - INWENTARYZACJA		1:100	7
Imię i nazwisko projektanta:	Specjalność i numer uprawnień:	Data:	Podpis:
		12.2019	
		12.2019	

ELEWACJA ZACHODNIA



Inwestor:			
GMINA FABIANKI			
87-811 FABIANKI, FABIANKI 4			
Adres obiektu budowlanego:			
ROZBUDOWA I PRZEBUDOWA W RAMACH ZADANIA:			
ROZBUDOWA ISTNIEJĄCEGO BUDYNKU URZĘDU GMINY FABIANKI			
DZ. NR EW. 202/1, 206, 207, 208 GM. FABIANKI			
Nazwa rysunku:		Skala:	Numer rysunku:
ELEWACJA ZACHODNIA - INWENTARYZACJA		1:100	8
Imię i nazwisko projektanta:	Specjalność i numer uprawnień:	Data:	Podpis:
		12.2019	
		12.2019	

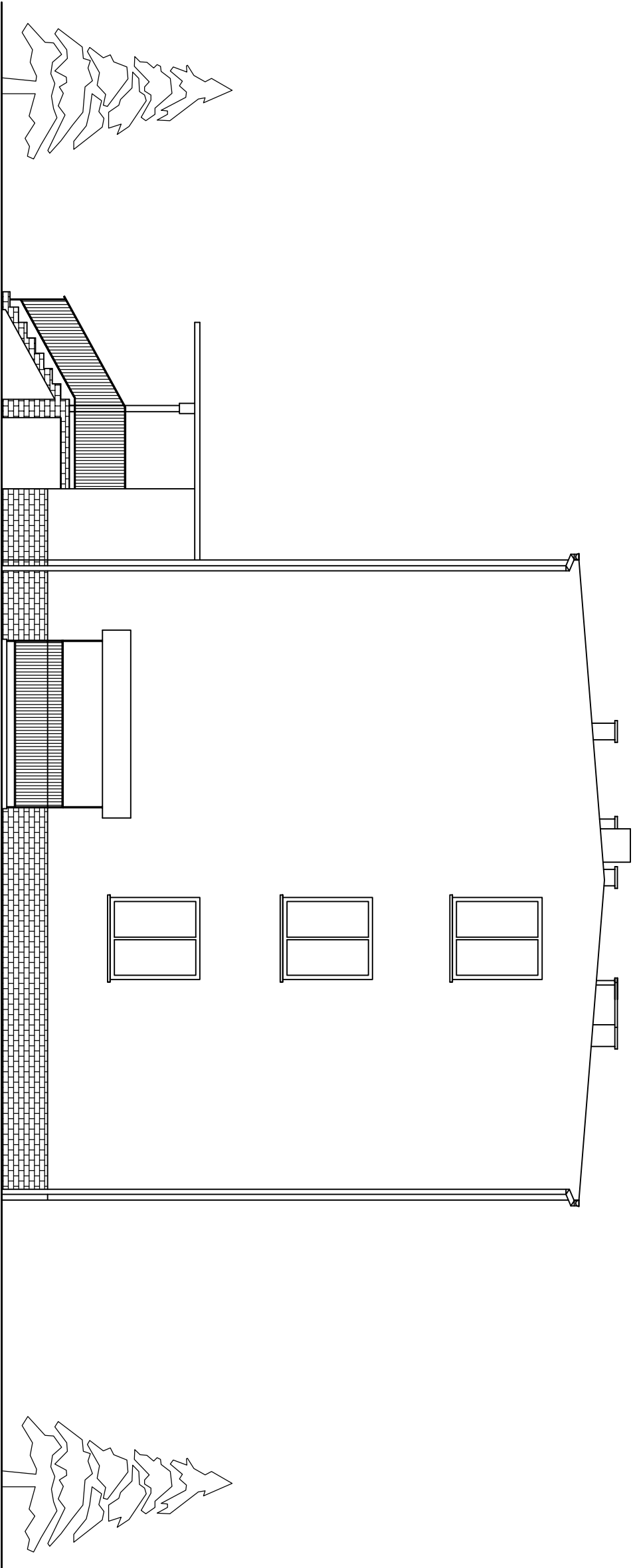
ELEWACJA POŁUDNIOWA



Inwestor:			
GMINA FABIANKI			
87-811 FABIANKI, FABIANKI 4			
Adres obiektu budowlanego:			
ROZBUDOWA I PRZEBUDOWA W RAMACH ZADANIA:			
ROZBUDOWA ISTNIEJĄCEGO BUDYNKU URZĘDU GMINY FABIANKI			
DZ. NR EW. 202/1, 206, 207, 208 GM. FABIANKI			
Nazwa rysunku:		Skala:	Numer rysunku:
ELEWACJA POŁUDNIOWA - INWENTARYZACJA		1:100	9
Imię i nazwisko projektanta:	Specjalność i numer uprawnień:	Data:	Podpis:
		12.2019	
		12.2019	



ELEWACJA PÓŁNOCNA



Inwestor:			
GMINA FABIANKI			
87-811 FABIANKI, FABIANKI 4			
Adres obiektu budowlanego:			
ROZBUDOWA I PRZEBUDOWA W RAMACH ZADANIA:			
ROZBUDOWA ISTNIEJĄCEGO BUDYNKU URZĘDU GMINY FABIANKI			
DZ. NR EW. 202/1, 206, 207, 208 GM. FABIANKI			
Nazwa rysunku:		Skala:	Numer rysunku:
ELEWACJA PÓŁNOCNA - INWENTARYZACJA		1:100	10
Imię i nazwisko projektanta:	Specjalność i numer uprawnień:	Data:	Podpis:
		12.2019	
		12.2019	